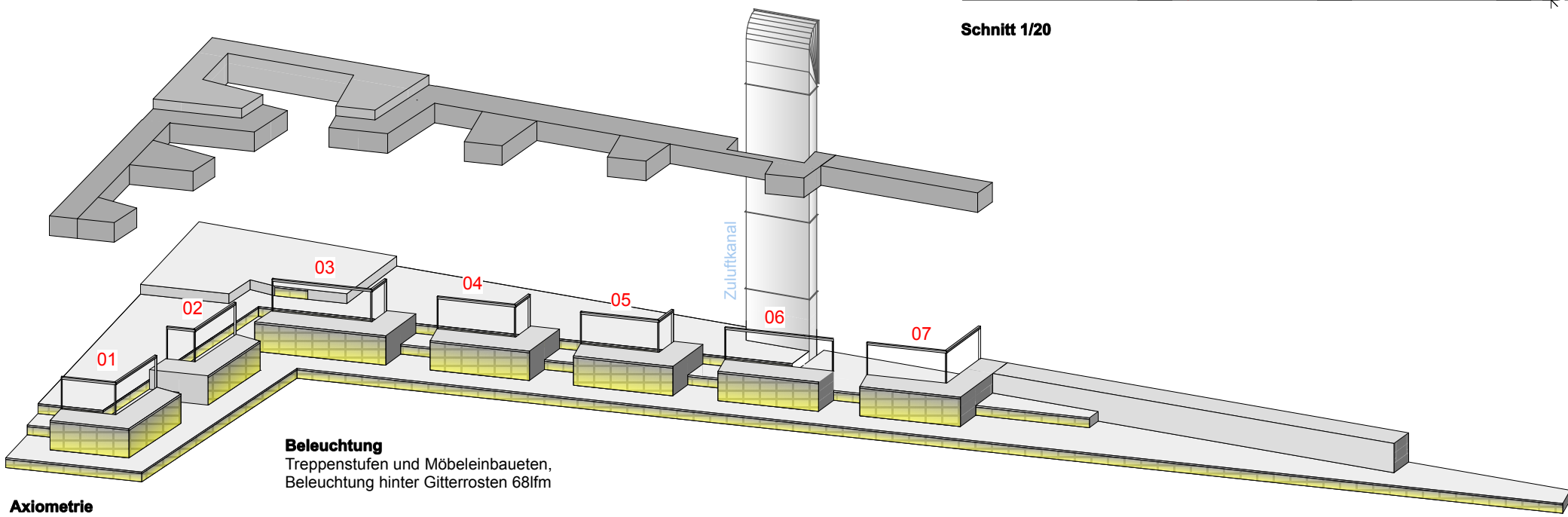


Grundriss 1/50

Schnitt 1/20



Axiometrie

**Beleuchtung**  
Treppenstufen und Möbeleinbauten,  
Beleuchtung hinter Gitterrosten 68lfm

Oberflächen des Sitzbereiches mit Teppich (Object Carpet 1020 schwarz) beklebt, Kanten gekettelt; Trägermaterial A1  
Lüftungsgitter in Setzstufen EStahl Gitterroststufen 30/30; revisionierbar

Sitzbereiches mit Teppich (Object Carpet 1020 schwarz) beklebt, Kanten gekettelt  
Unterkonstruktion nach Wahl  
wasserfester Abschluss

max. 80cm Hohlraum  
Zuluft über Podeststufen

Projekttitel

**Club im ZOB München**

Bauherr

CRAFT Veranstaltungs AG  
Landsbergerstrasse 185  
80687 München

Hinweise

Alle Maße sind verantwortlich vor Ort zu Prüfen, unstimmigkeiten sind dem Architekten mitzuteilen. Dieser Plan gilt nur in Verbindung mit den freigegebenen Plänen der Fachingenieure, allen Detailplänen und den Leistungsverzeichnissen.

Die Ausführung der Oberflächen und die Dimensionierung der Konstruktionen muss für Beanspruchung durch tanzende Gäste ausgelegt sein.

Oberflächen und Unterkonstruktionen im Sockel- und Thekenbereichen müssen aus wasserfestem Material gefertigt werden. Stösse sind zu wasserdicht abzufügen.

Es ist eine hohe Beanspruchung der Türbeschläge und aller beweglichen Elemente zu erwarten. Die Beschläge sind entsprechend zu bemessen.

Die Oberflächen sind vorab zu bemustern und durch das Architekturbüro freizugeben.

Planindex		
16.03.2009	Ausgabe	A
20.04.2009	Sitzpodest	B
30.04.2009	Aufteilung	C
16.06.2009	Anpassung Lüftung	D
23.06.2009	Geländer Craft	E

Planinhalt

**Plan: U2 1.04\_02**  
**Titel: Sitzpodest Möblierung**  
Maßstab: 1:50; 1:20  
Plangröße A3

Planverfasser  
**HMWARCHITEKTEN**  
Marienplatz 28  
80331 München  
mail@hmw-a.com  
gezeichnet: ses  
freigegeben